

J1リーグ シュート分析

今季はシュート決定率、枠内率ともに上昇。とくにペナ外の決定率、枠内率共に上昇。
 直接FKシュートでは、25～29m以外の全距離で枠内率が上昇。

表1 シュートスタッツ

2005年より
上昇した項目

		2005	2006
ゴール		429	468
シュート		3,772	3,658
シュート決定率		11.4%	12.8%
枠内シュート率		38.1%	38.9%
PA内	ゴール	358	376
	シュート	1,939	1,931
	シュート決定率	18.5%	19.5%
	枠内シュート率	46.5%	44.8%
	ゴール比率	83.4%	80.3%
	シュート比率	51.4%	52.8%
PA外	ゴール	71	92
	シュート	1,833	1,727
	シュート決定率	3.9%	5.3%
	枠内シュート率	29.2%	32.2%
	ゴール比率	16.6%	19.7%
	シュート比率	48.6%	47.2%

2005年の数値は17試合換算してあります

表2 PA外ゴール数ランキング

(2005年)

順位	選手名	チーム名	ゴール	決定率	枠内率
1	小笠原 満男	鹿島	5	10.2%	24.5%
1	アンデルソン リマ	新潟	5	8.1%	37.1%
3	ファビーニョ	C大阪	4	11.4%	31.4%
3	マグノ アウベス	大分	4	8.7%	34.8%
3	三浦 淳宏	神戸	4	7.8%	37.3%
6	喜多 靖	新潟	3	37.5%	50.0%
6	カレン ロバート	磐田	3	25.0%	41.7%
6	西澤 明訓	C大阪	3	20.0%	40.0%
6	マルクス	川崎F	3	12.0%	40.0%
6	ファビーニョ	新潟	3	12.0%	24.0%
6	アラウージョ	G大阪	3	8.6%	40.0%
6	ホルヴィ	神戸	3	7.0%	27.9%
6	遠藤 保仁	G大阪	3	6.5%	28.3%
6	大黒 将志	G大阪	3	5.8%	42.3%
6	中村 直志	名古屋	3	5.7%	32.1%

(2006年)

順位	選手名	チーム名	ゴール	決定率	枠内率
1	小林 大悟	大宮	5	15.2%	45.5%
2	三都主 アレサンドロ	浦和	3	23.1%	76.9%
2	パウリーニョ	京都	3	11.5%	38.5%
2	ジュニーニョ	川崎F	3	8.3%	38.9%
2	遠藤 保仁	G大阪	3	8.1%	35.1%
6	深井 正樹	鹿島	2	50.0%	50.0%
6	中原 貴之	新潟	2	50.0%	50.0%
6	羽生 直剛	千葉	2	22.2%	66.7%
6	谷口 博之	川崎F	2	18.2%	45.5%
6	トゥーリオ	大分	2	18.2%	27.3%
6	ルーカス	F東京	2	14.3%	42.9%
6	ファブリシオ	磐田	2	10.5%	47.4%
6	小野 伸二	浦和	2	10.5%	26.3%
6	ウェズレイ	広島	2	9.1%	36.4%
6	藤本 淳吾	清水	2	9.1%	18.2%
6	マグノ アウベス	G大阪	2	6.9%	31.0%

表3 直接FKシュートスタッツ(距離別)

2005年より上昇した項目

(m)	総数		決定率		枠内率		比率	
	2005	2006	2005	2006	2005	2006	2005	2006
15-19	11	7	18.2%	28.6%	72.7%	85.7%	1.9%	2.8%
20-24	92	46	14.1%	8.7%	68.5%	69.6%	15.9%	18.3%
25-29	230	101	6.5%	6.9%	57.8%	51.5%	39.8%	40.1%
30-34	171	69	2.3%	5.8%	58.5%	59.4%	29.6%	27.4%
35-39	63	22	4.8%	0.0%	50.8%	54.5%	10.9%	8.7%
40以上	11	7	9.1%	0.0%	63.6%	85.7%	1.2%	2.4%

図1 直接FKシュート枠内率(距離別)

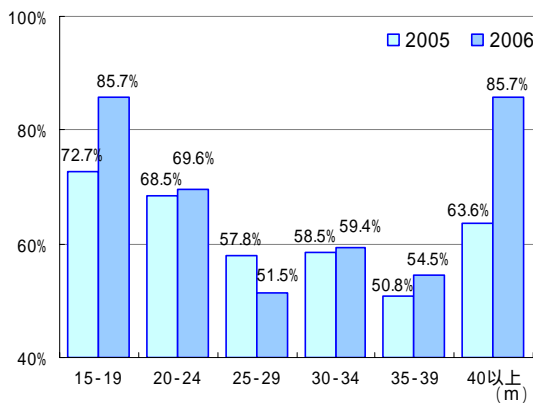


表4 直接FKゴール数ランキング

(2005年)

順位	選手名	チーム名	枠内率	シュート
1	栗澤 僚一	F東京	100.0%	2
2	マルクス	川崎F	81.8%	11
3	三浦 淳宏	神戸	81.0%	21
4	島田 裕介	大宮	80.0%	5
5	ゼ カルロス	C大阪	71.4%	21
6	名波 浩	磐田	70.0%	10
7	山田 暢久	浦和	66.7%	3
7	阿部 勇樹	千葉	66.7%	15
9	アンデルソン リマ	新潟	65.1%	43
10	アウグスト	川崎F	62.5%	16
10	宮沢 正史	F東京	62.5%	8

(2006年)

順位	選手名	チーム名	枠内率	シュート
1	森崎 浩司	広島	100.0%	5
2	三都主 アレサンドロ	浦和	83.3%	6
3	駒野 友一	広島	80.0%	5
4	パウリーニョ	京都	75.0%	8
4	トゥーリオ	大分	75.0%	4
6	小林 大悟	大宮	70.6%	17
7	ファブリシオ	磐田	66.7%	3
7	玉田 圭司	名古屋	66.7%	3
9	遠藤 保仁	G大阪	62.5%	24
10	フェルナンド	鹿島	60.0%	5