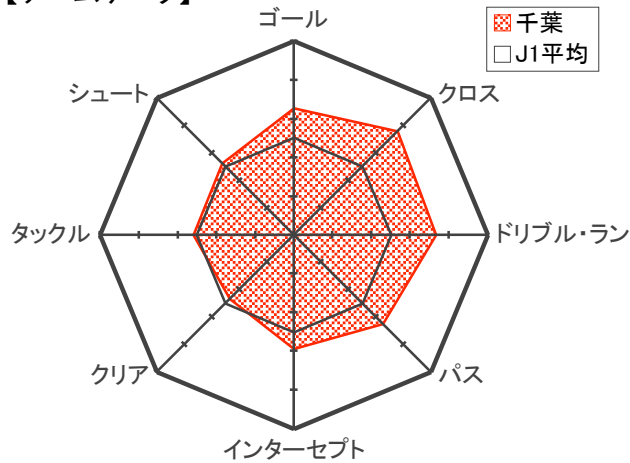
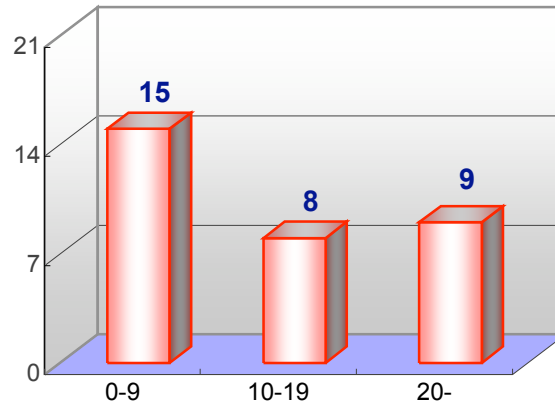


# ジェフユナイテッド千葉

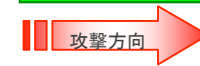
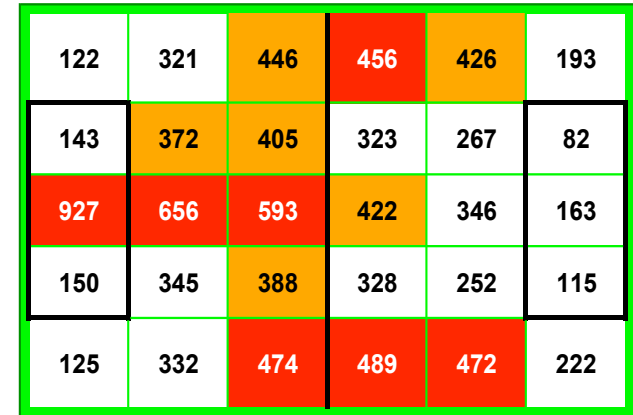
【チームデータ】



【ゴールに要した時間(秒)】



【プレーエリア】



※ ■ 450本以上、■ 350本以上

	前期	(順位)	J1平均
ゴール	32	(4)	26
シュート決定率	15.5%	(2)	12.6%
シュート	207	(8)	203
枠内シュート率	37.7%	(11)	38.7%
パス	7,043	(6)	6,563
パス成功率	76.4%	(5)	74.8%
アシスト	26	(3)	19
キーパス	145	(6)	132
クロス	431	(5)	382
クロス成功率	27.4%	(4)	25.0%
ドリブル・ラン	667	(3)	572
ドリブル・ラン成功率	84.9%	(1)	79.2%
タックル	431	(9)	427
タックル成功率	76.6%	(17)	79.5%
クリア	875	(11)	889
ブロック	288	(11)	288
インターセプト	148	(6)	140
ファウル	233	(17)	275
失点	25	(9)	26
セーブ	67	(1)	52
セーブ率	72.8%	(3)	66.6%
接触数	10,355	(4)	9,684

【パス交換】

		パスの受け手															
		結城 耕造	齋藤 大輔	水本 裕貴	スタヤノフ	中島 浩司	山岸 智	坂本 将貴	羽生 直剛	阿部 勇樹	佐藤 勇人	水野 晃樹	クルブニコビッチ	ハース	巻 誠一郎		
		出場時間	計	58	382	188	412	163	453	491	527	492	294	177	468	277	349
パスの出し手	DF	結城 耕造	360	87	12	0	17	3	8	7	3	14	2	8	4	2	7
		齋藤 大輔	1,426	529	8	19	87	34	72	85	42	68	23	12	36	23	20
		水本 裕貴	788	229	0	13	27	19	29	25	26	27	14	8	17	8	16
		スタヤノフ	1,238	496	23	86	29	5	31	47	39	84	24	11	46	29	42
	MF	中島 浩司	464	187	2	32	18	8	14	26	22	22	12	5	8	4	14
		山岸 智	1,503	412	8	37	15	45	19	31	54	60	20	7	60	27	29
		坂本 将貴	1,499	420	6	43	13	33	12	32	78	39	42	23	39	30	30
		羽生 直剛	1,319	459	0	25	10	35	14	69	57	42	34	9	57	48	59
		阿部 勇樹	1,440	588	5	68	39	79	20	58	64	58	48	41	61	24	23
		佐藤 勇人	1,227	320	2	29	23	34	9	26	32	29	32	15	42	13	34
		水野 晃樹	538	130	2	5	2	9	4	9	15	21	21	6	12	8	16
		クルブニコビッチ	999	400	1	18	13	23	9	63	51	67	37	29	12	41	36
	FW	ハース	749	203	0	8	2	9	4	19	22	32	20	16	7	41	23
		巻 誠一郎	1,526	271	1	6	5	6	11	23	29	56	26	24	19	45	20

※ ■ 70本以上、■ 35本以上