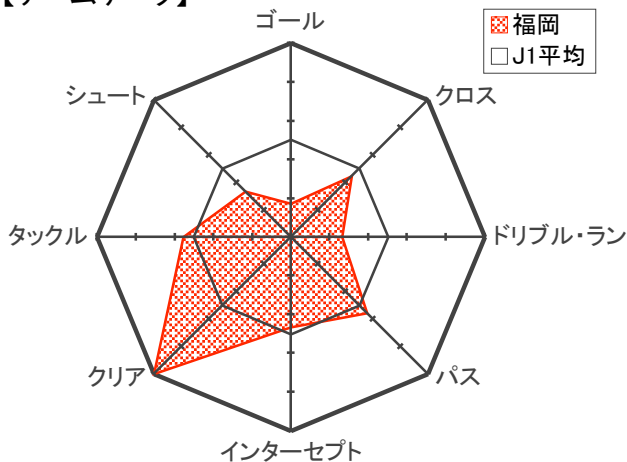
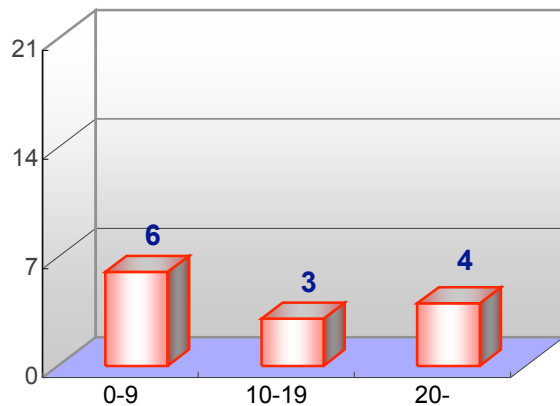


アビスパ福岡

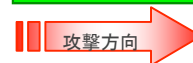
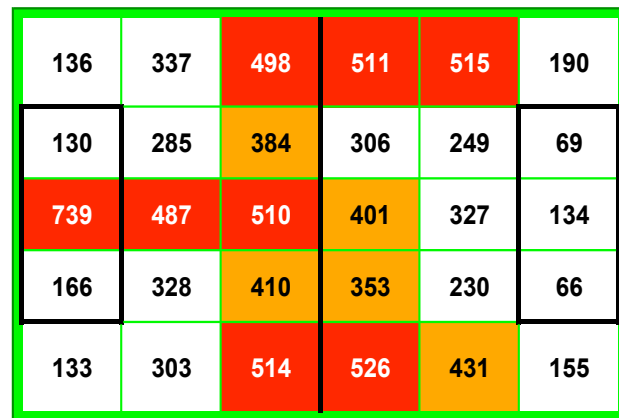
【チームデータ】



【ゴールに要した時間(秒)】



【プレーエリア】



※ ■450本以上、■350本以上

	前期	(順位)	J1平均
ゴール	13	(18)	26
シュート決定率	7.4%	(18)	12.6%
シュート	175	(14)	203
枠内シュート率	34.9%	(16)	38.7%
パス	6,734	(7)	6,563
パス成功率	70.8%	(17)	74.8%
アシスト	9	(17)	19
キーパス	118	(13)	132
クロス	358	(11)	382
クロス成功率	25.7%	(9)	25.0%
ドリブル・ラン	475	(17)	572
ドリブル・ラン成功率	78.7%	(11)	79.2%
タックル	438	(6)	427
タックル成功率	81.1%	(3)	79.5%
クリア	1,099	(1)	889
ブロック	281	(12)	288
インターセプト	136	(11)	140
ファウル	309	(4)	275
失点	22	(13)	26
セーブ	59	(4)	52
セーブ率	72.8%	(2)	66.6%
接触数	9,823	(8)	9,684

【パス交換】

		パスの受け手																
		中村 北斗	アレックス	金古 聖司	千代反田 充	久藤 清一	佐伯 直哉	古賀 誠史	城後 寿	宮崎 光平	ホベルト	パロン	田中 佑昌	グラウシオ	薮田 光教			
		出場時間	計	391	439	184	188	270	102	243	88	130	428	84	191	206	313	
パスの出し手	DF	中村 北斗	1,502	330	16	49	8	43	13	13	5	25	57	9	37	15	40	
		アレックス	1,349	444	15	18	56	36	6	88	10	19	72	12	27	45	40	
		金古 聖司	1,341	292	74	36	38	16	13	11	13	9	43	6	5	7	21	
		千代反田 充	1,417	265	36	63	40	11	12	15	12	7	33	3	9	5	19	
	MF	久藤 清一	858	233	32	31	0	4	10	10	7	8	35	12	21	30	33	
		佐伯 直哉	450	123	13	19	7	8	16	13	3	0	19	10	2	0	13	
		古賀 誠史	734	172	9	68	1	4	6	12	3	1	14	6	14	21	13	
		城後 寿	525	79	13	13	8	7	10	1	1	0	6	4	8	4	4	
		宮崎 光平	498	113	21	10	6	5	6	0	4	0	16	0	11	17	17	
		ホベルト	1,424	567	113	107	45	46	49	16	27	17	22	14	25	18	68	
		FW	パロン	373	75	6	5	0	0	11	12	8	1	0	19	1	0	12
			田中 佑昌	692	126	16	8	1	1	18	0	7	3	8	23	1	26	14
	グラウシオ		589	154	15	21	1	0	13	0	21	6	13	33	0	12	19	
	薮田 光教		1,138	284	28	42	8	11	35	7	25	8	18	58	7	19	18	

※ ■70本以上、■35本以上