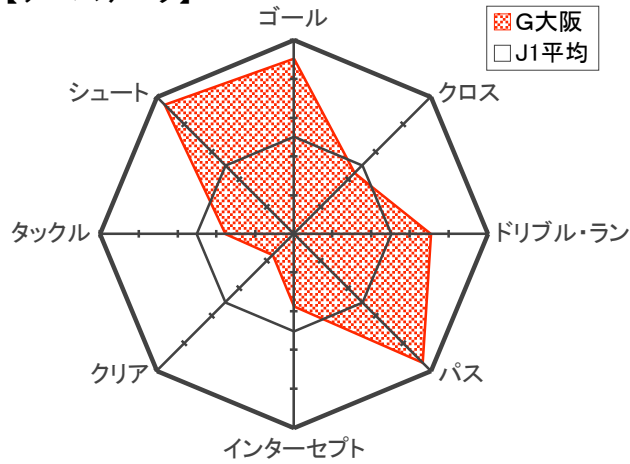
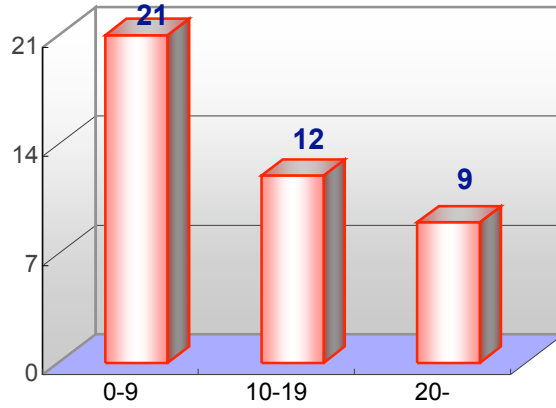


ガンバ大阪

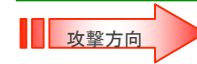
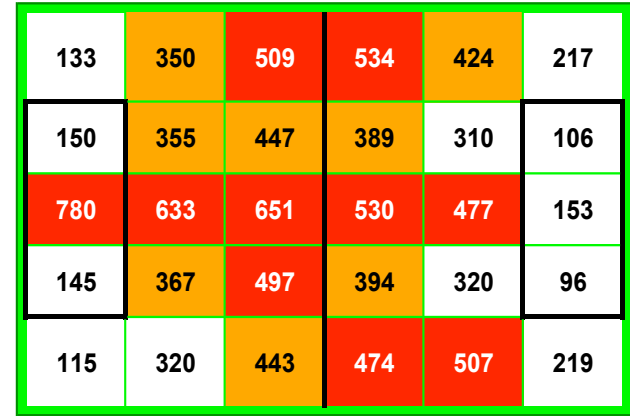
【チームデータ】



【ゴールに要した時間(秒)】



【プレーエリア】



※ ■450本以上、■350本以上

	前期	(順位)	J1平均
ゴール	42	(1)	26
シュート決定率	15.1%	(3)	12.6%
シュート	278	(1)	203
枠内シュート率	42.8%	(2)	38.7%
パス	7,964	(1)	6,563
パス成功率	80.2%	(1)	74.8%
アシスト	30	(2)	19
キーパス	172	(1)	132
クロス	389	(8)	382
クロス成功率	25.7%	(8)	25.0%
ドリブル・ラン	657	(4)	572
ドリブル・ラン成功率	78.5%	(12)	79.2%
タックル	397	(14)	427
タックル成功率	83.4%	(2)	79.5%
クリア	743	(18)	889
ブロック	240	(18)	288
インターセプト	127	(15)	140
ファウル	213	(18)	275
失点	23	(12)	26
セーブ	41	(16)	52
セーブ率	64.1%	(14)	66.6%
接触数	11,045	(1)	9,684

【パス交換】

		出場時間		パスの受け手														
				計	シジクレイ	宮本 恒靖	山口 智	二川 孝広	家長 昭博	明神 智和	加地 亮	橋本 英郎	遠藤 保仁	播戸 竜二	前田 雅文	中山 悟志	フェルナンジーニョ	マグノ アウベス
パスの出し手	DF	シジクレイ	1,291	529		66	84	30	41	34	77	50	65	6	11	2	29	34
		宮本 恒靖	1,107	397	65		91	22	41	14	33	30	53	3	8	6	17	14
		山口 智	1,530	629	60	94		45	156	31	14	65	76	3	19	5	38	23
	MF	二川 孝広	1,241	418	9	6	20		57	15	40	41	69	14	15	10	63	59
		家長 昭博	1,307	526	12	14	105	66		23	16	56	87	12	11	5	66	53
		明神 智和	625	328	36	21	37	24	29		42	30	46	5	8	1	29	20
		加地 亮	1,266	488	89	14	8	50	10	28		43	110	12	11	8	53	52
		橋本 英郎	1,394	535	52	40	45	59	70	21	52		74	11	10	4	48	49
		遠藤 保仁	1,350	793	52	31	47	110	99	42	90	89		19	26	7	94	87
	FW	播戸 竜二	440	84	4	1	2	14	8	1	17	3	10		3	1	6	14
		前田 雅文	431	126	3	2	11	11	14	8	14	14	17	5		1	13	13
		中山 悟志	333	52	1	2	0	5	7	0	5	6	15	0	0		7	4
		フェルナンジーニョ	1,037	368	8	12	17	43	54	11	71	33	61	5	11	4		38
		マグノ アウベス	1,230	328	4	3	7	55	30	15	37	33	62	15	17	2	48	

※ ■70本以上、■35本以上