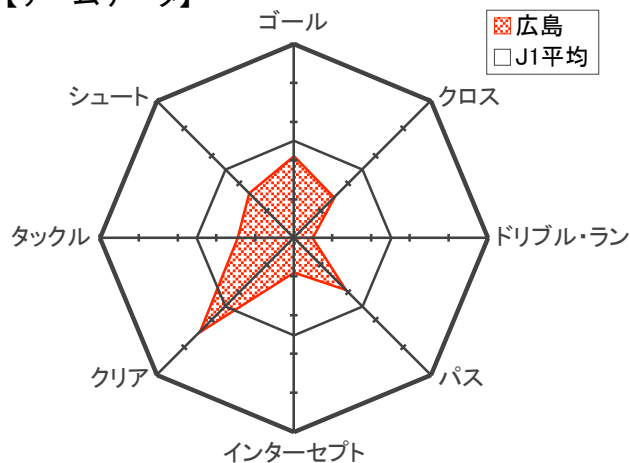
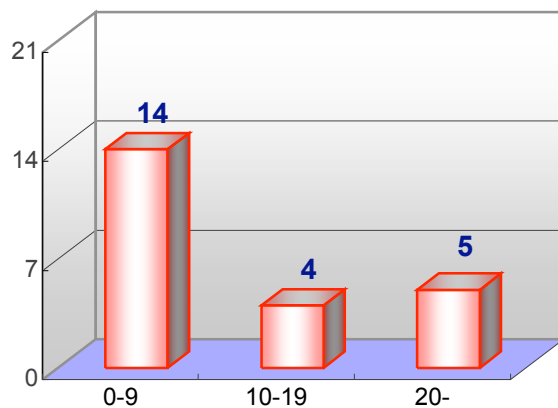


サンフレッチェ広島

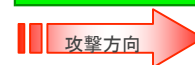
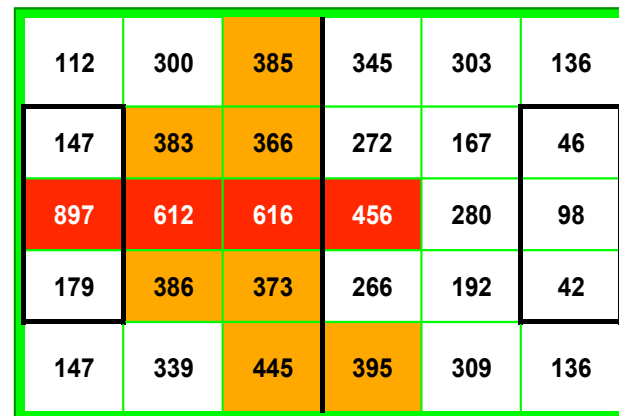
【チームデータ】



【ゴールに要した時間(秒)】



【プレーエリア】



※ ■450本以上、■350本以上

	前期	(順位)	J1平均
ゴール	23	(11)	26
シュート決定率	13.2%	(10)	12.6%
シュート	174	(15)	203
枠内シュート率	36.2%	(15)	38.7%
パス	6,169	(12)	6,563
パス成功率	69.9%	(18)	74.8%
アシスト	17	(11)	19
キーパス	106	(15)	132
クロス	317	(17)	382
クロス成功率	22.4%	(16)	25.0%
ドリブル・ラン	407	(18)	572
ドリブル・ラン成功率	81.1%	(5)	79.2%
タックル	384	(15)	427
タックル成功率	77.1%	(15)	79.5%
クリア	967	(2)	889
ブロック	292	(8)	288
インターセプト	108	(17)	140
ファウル	264	(12)	275
失点	35	(3)	26
セーブ	63	(2)	52
セーブ率	64.3%	(13)	66.6%
接触数	9,130	(14)	9,684

【パス交換】

		出場時間	計	パスの受け手														
				服部 公太	吉弘 充志	盛田 剛平	小村 徳男	駒野 友一	戸田 和幸	李 漢宰	青山 敏弘	ベツト	森崎 浩司	森崎 和幸	ウエズレイ	佐藤 寿人	上野 優作	
				344	80	137	69	401	311	165	139	259	239	254	298	281	132	
パスの出し手	DF	服部 公太	1,530	289		11	23	14	3	20	6	9	51	28	35	39	32	18
		吉弘 充志	826	119	18		4	9	14	20	6	0	20	0	5	3	9	11
		盛田 剛平	780	191	32	1		5	6	34	1	21	9	24	22	14	19	3
		小村 徳男	810	111	36	9	2		6	16	0	0	10	1	9	7	10	5
		駒野 友一	1,530	365	10	19	6	6		72	54	19	28	30	30	38	34	19
	MF	戸田 和幸	1,249	451	44	22	28	21	110		29	18	41	23	52	33	15	15
		李 漢宰	629	142	6	1	2	0	41	19		6	9	10	12	14	19	3
		青山 敏弘	325	136	6	0	16	0	23	13	5		6	15	10	22	17	3
		ベツト	1,045	291	42	7	4	6	36	34	12	8		23	27	36	34	22
		森崎 浩司	796	242	41	5	27	1	26	14	8	18	16		25	29	23	9
		森崎 和幸	737	287	36	5	19	6	66	37	16	13	17	30		21	14	7
	FW	ウエズレイ	1,086	227	30	0	4	1	36	14	11	14	27	31	20		33	6
		佐藤 寿人	1,507	161	27	0	2	0	20	10	12	11	13	13	5	37		11
	上野 優作	735	97	16	0	0	0	14	8	5	2	12	11	2	5	22		

※ ■70本以上、■35本以上