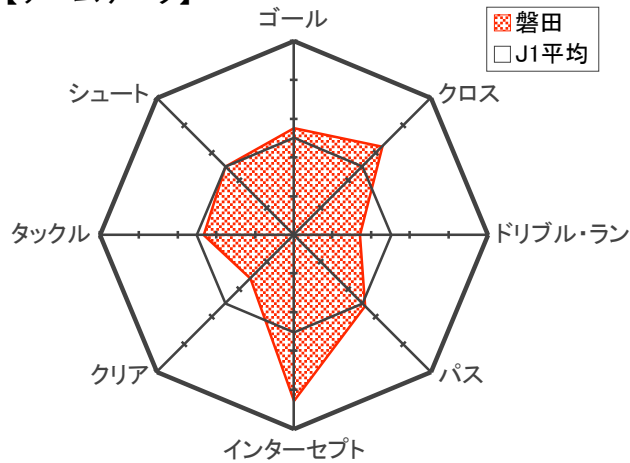
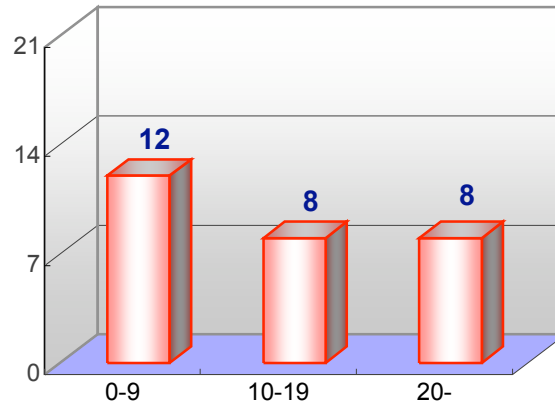


# ジュビロ磐田

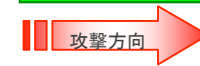
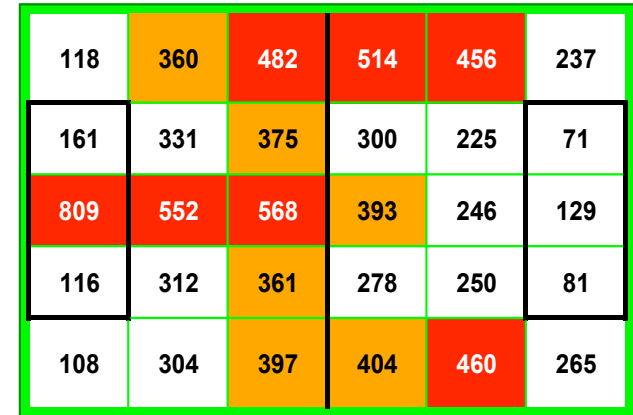
【チームデータ】



【ゴールに要した時間(秒)】



【プレーエリア】



※ ■450本以上、■350本以上

	前期	(順位)	J1平均
ゴール	28	(6)	26
シュート決定率	13.8%	(8)	12.6%
シュート	203	(10)	203
枠内シュート率	44.8%	(1)	38.7%
パス	6,619	(8)	6,563
パス成功率	77.3%	(4)	74.8%
アシスト	20	(7)	19
キーパス	142	(9)	132
クロス	436	(4)	382
クロス成功率	25.2%	(10)	25.0%
ドリブル・ラン	507	(16)	572
ドリブル・ラン成功率	80.9%	(6)	79.2%
タックル	420	(12)	427
タックル成功率	79.0%	(12)	79.5%
クリア	811	(14)	889
ブロック	292	(8)	288
インターセプト	174	(1)	140
ファウル	279	(8)	275
失点	24	(10)	26
セーブ	51	(9)	52
セーブ率	68.0%	(7)	66.6%
接触数	9,663	(9)	9,684

【パス交換】

		パスの受け手															
		鈴木 秀人	金 珍圭	茶野 隆行	田中 誠	服部 年宏	成岡 翔	西 紀寛	村井 慎二	太田 吉彰	福西 崇史	ファブリシオ	菊地 直哉	前田 遼一	カレン ロバート		
		出場時間	計	192	272	177	221	392	205	239	232	349	331	493	293	140	131
パスの出し手	DF	鈴木 秀人	857	214	6	11	18	3	9	29	3	38	25	29	27	3	13
		金 珍圭	1,170	314	10	12	41	73	10	11	19	7	33	42	33	19	4
		茶野 隆行	810	207	6	19	37	21	11	6	9	20	15	31	17	9	6
		田中 誠	1,110	273	19	63	43	16	12	7	8	20	13	28	39	4	1
		服部 年宏	1,189	400	3	64	14	10	32	30	71	25	26	82	11	17	15
	MF	成岡 翔	765	165	5	5	5	4	29	9	17	31	15	23	6	14	2
		西 紀寛	743	200	21	5	2	3	22	13	2	24	32	36	18	4	18
		村井 慎二	918	200	4	3	3	8	45	13	11	11	13	51	10	11	17
		太田 吉彰	1,134	281	42	4	21	12	16	25	20	4	38	34	45	12	8
		福西 崇史	1,126	355	24	20	15	19	34	19	39	19	48	60	29	17	12
		ファブリシオ	1,418	525	27	44	30	33	89	23	38	40	51	65	47	18	20
		菊地 直哉	1,139	299	23	35	18	34	19	13	16	12	36	31	41	10	11
	FW	前田 遼一	828	128	4	2	2	1	11	21	7	8	26	19	16	7	4
		カレン ロバート	615	106	4	2	1	1	14	4	16	20	12	6	20	4	2

※ ■70本以上、■35本以上