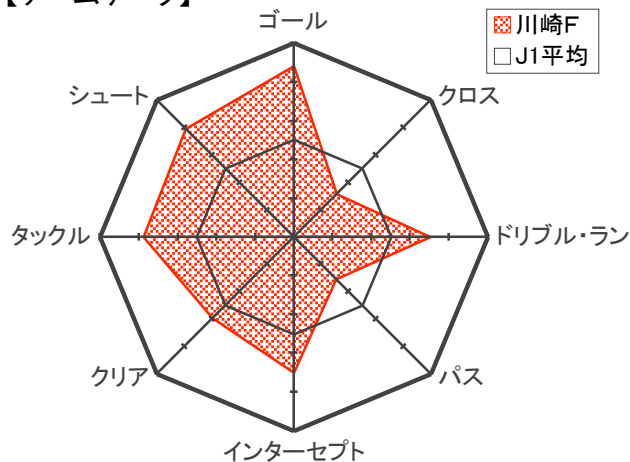
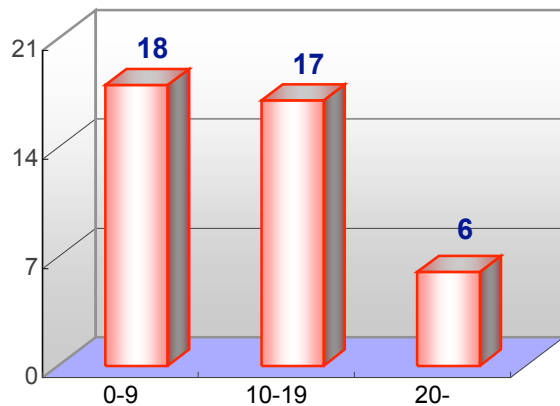


# 川崎フロンターレ

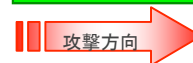
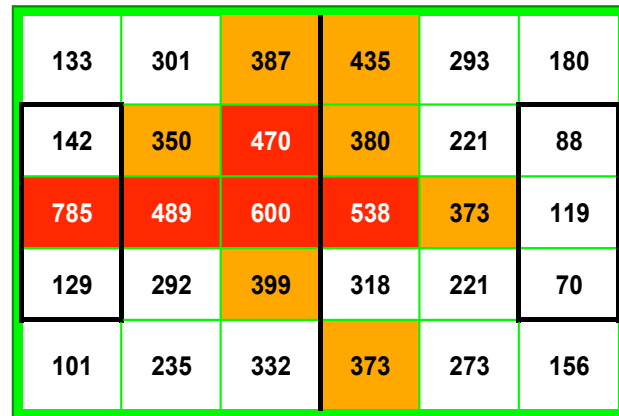
【チームデータ】



【ゴールに要した時間(秒)】



【プレーエリア】



※ ■450本以上、■350本以上

	前期	(順位)	J1平均
ゴール	41	(2)	26
シュート決定率	16.3%	(1)	12.6%
シュート	252	(2)	203
枠内シュート率	41.3%	(4)	38.7%
パス	5,947	(15)	6,563
パス成功率	76.1%	(8)	74.8%
アシスト	31	(1)	19
キーパス	162	(2)	132
クロス	334	(16)	382
クロス成功率	26.6%	(6)	25.0%
ドリブル・ラン	656	(5)	572
ドリブル・ラン成功率	74.5%	(18)	79.2%
タックル	484	(3)	427
タックル成功率	76.7%	(16)	79.5%
クリア	928	(6)	889
ブロック	260	(14)	288
インターセプト	159	(4)	140
ファウル	298	(7)	275
失点	21	(16)	26
セーブ	39	(17)	52
セーブ率	65.0%	(12)	66.6%
接触数	9,183	(12)	9,684

【パス交換】

		出場時間		パスの受け手														
				計	寺田 周平	伊藤 宏樹	佐原 秀樹	箕輪 義信	米山 篤志	マルクス	マギヌン	中村 憲剛	森 勇介	谷口 博之	マルコン	ジュニーニョ	黒津 勝	我那覇 和樹
パスの出し手	DF	寺田 周平	900	252		40	0	41	1	24	0	47	16	39	14	15	5	10
		伊藤 宏樹	1,530	395	35		18	35	11	33	15	57	27	46	64	25	6	23
		佐原 秀樹	452	85	0	26		14	2	0	1	20	5	4	9	1	0	3
		箕輪 義信	1,440	346	44	32	9		16	22	9	69	54	35	16	18	6	16
		米山 篤志	308	96	0	8	2	12		0	6	23	15	10	5	7	3	5
	MF	マルクス	997	324	12	9	0	8	1		0	53	33	40	38	72	20	38
		マギヌン	401	96	0	1	3	3	2	0		26	9	9	19	14	1	9
		中村 憲剛	1,530	641	32	53	9	54	18	69	22		95	61	73	94	21	40
		森 勇介	1,246	307	14	13	9	45	10	31	16	65		28	10	43	5	18
		谷口 博之	1,508	409	20	39	3	30	6	39	10	82	46		47	52	13	22
		マルコン	1,111	300	9	46	5	3	0	40	22	47	3	44		52	6	23
	FW	ジュニーニョ	1,419	229	3	8	0	6	5	39	25	39	24	22	31		4	23
		黒津 勝	390	55	1	0	0	1	1	8	0	17	4	3	5	12		3
		我那覇 和樹	1,077	189	3	5	0	6	0	24	11	48	20	20	15	34	3	

※ ■70本以上、■35本以上