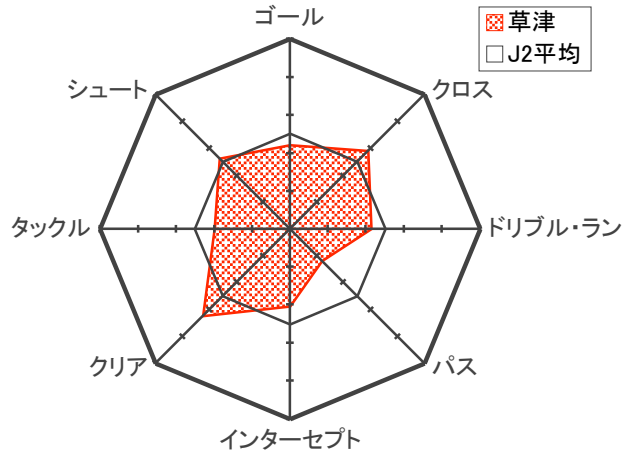
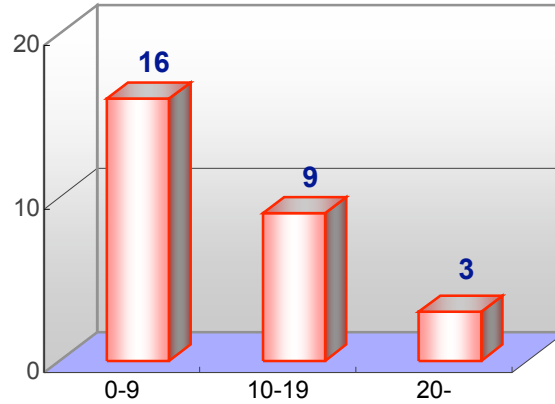


ザスパ草津

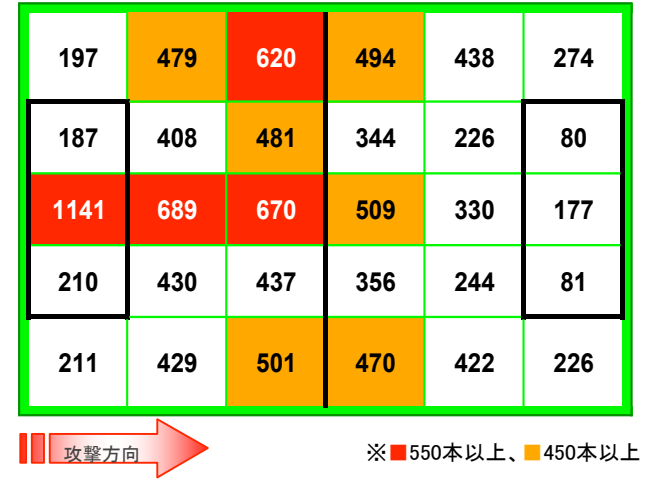
【チームデータ】



【ゴールに要した時間(秒)】



【プレーエリア】



	前期	(順位)	J2平均
ゴール	28	(7)	29
シュート決定率	10%	(10)	11%
シュート	284	(7)	276
枠内シュート率	35%	(9)	36%
パス	7,360	(12)	8,843
パス成功率	65%	(12)	72%
アシスト	19	(6)	20
キーパス	184	(6)	174
クロス	497	(6)	481
クロス成功率	27%	(3)	25%
ドリブル・ラン	691	(8)	723
ドリブル・ラン成功率	77%	(6)	78%
タックル	610	(9)	631
タックル成功率	79%	(10)	80%
クリア	1,337	(3)	1,254
ブロック	437	(1)	390
インターセプト	187	(8)	204
ファウル	413	(5)	405
失点	48	(1)	30
セーブ	78	(4)	69
セーブ率	62%	(13)	70%
接触数	11,761	(12)	13,118

【パス交換】

		パスの受け手															
		尾本 敬	依田 光正	齋藤 竜	鳥居塚 伸人	島田 裕介	山崎 渡	中井 義樹	後藤 涼	チカ	佐田 聡太郎	佐藤 正美	吉本 淳	太田 恵介	高田 保則		
		出場時間	計	268	98	354	256	520	298	372	95	212	399	95	214	188	419
パスの出し手	DF	尾本 敬	1,923	400	7	45	63	30	13	44	6	30	68	14	15	32	33
		依田 光正	550	106	1	14	9	17	8	19	1	4	5	2	8	7	11
		齋藤 竜	2,115	499	39	20	62	53	59	96	14	28	42	6	19	21	40
		鳥居塚 伸人	1,775	390	71	10	74	48	24	30	7	24	40	6	12	12	32
	MF	島田 裕介	2,070	388	13	12	34	16	45	29	12	30	60	9	31	23	74
		山崎 渡	1,544	266	9	8	27	11	57	22	5	11	14	6	35	19	42
		中井 義樹	1,708	445	37	16	55	36	66	49	13	18	51	13	23	19	49
		後藤 涼	541	86	0	1	13	1	24	4	10	6	14	2	1	1	9
		チカ	1,389	242	22	3	22	11	32	18	15	2	29	13	28	11	36
		佐田 聡太郎	2,011	312	58	6	19	23	50	4	47	13	22	11	15	9	35
	FW	佐藤 正美	489	72	0	4	5	2	12	3	8	2	7	8	5	4	12
		吉本 淳	1,045	180	5	2	14	5	36	29	21	5	9	21	5	4	24
		太田 恵介	1,188	140	3	2	8	3	36	11	12	7	13	16	3	4	22
	高田 保則	1,851	262	10	7	24	14	59	31	19	8	10	31	5	18	26	

※ ■ 100本以上、■ 50本以上