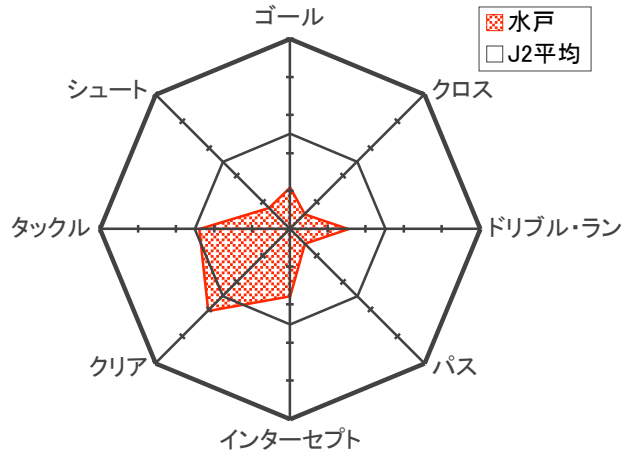
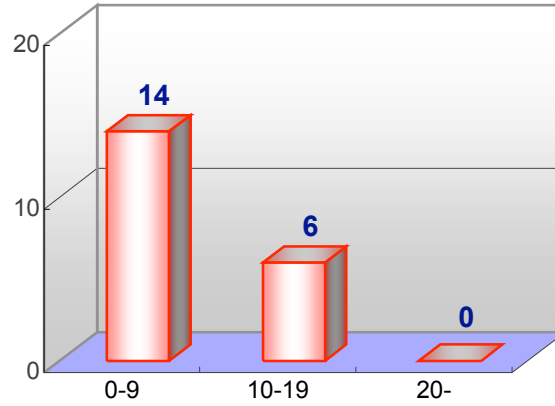


# 水戸ホーリーホック

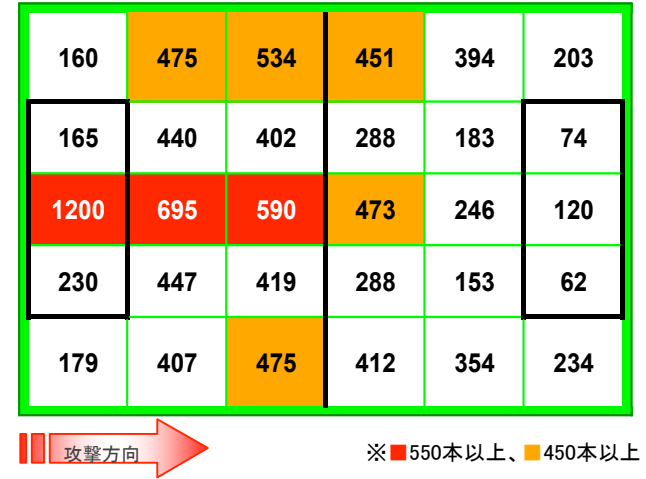
【チームデータ】



【ゴールに要した時間(秒)】



【プレーエリア】



	前期	(順位)	J2平均
ゴール	20	(11)	29
シュート決定率	10%	(9)	11%
シュート	195	(13)	276
枠内シュート率	28%	(13)	36%
パス	6,641	(13)	8,843
パス成功率	63%	(13)	72%
アシスト	13	(13)	20
キーパス	111	(13)	174
クロス	359	(13)	481
クロス成功率	23%	(11)	25%
ドリブル・ラン	635	(11)	723
ドリブル・ラン成功率	75%	(13)	78%
タックル	630	(8)	631
タックル成功率	80%	(8)	80%
クリア	1,318	(4)	1,254
ブロック	422	(4)	390
インターセプト	178	(11)	204
ファウル	435	(3)	405
失点	29	(8)	30
セーブ	57	(12)	69
セーブ率	66%	(8)	70%
接触数	10,753	(13)	13,118

【パス交換】

		パスの受け手																
		吉本 岳史	金 基洙	倉本 崇史	大和田 真史	河野 淳吾	時崎 悠	椎原 拓也	秋田 政輝	眞行寺 和彦	小椋 祥平	秦 賢二	権東 勇介	西野 晃平	アンデルソン			
		出場時間	計	105	104	187	269	168	136	205	123	172	247	213	202	123	335	
パスの出し手	DF	吉本 岳史	1,080	136	0	10	19	13	12	10	2	6	12	15	17	5	15	
		金 基洙	733	107	0	3	4	6	9	25	3	23	11	0	5	3	15	
		倉本 崇史	2,005	202	23	1	9	19	10	13	28	5	38	14	10	7	25	
		大和田 真史	1,710	278	16	4	9	18	33	27	6	23	25	42	29	8	38	
		河野 淳吾	1,709	233	9	19	24	23	28	6	6	14	28	23	19	13	21	
		時崎 悠	1,376	225	17	19	10	55	23	5	0	12	19	15	24	8	18	
		MF	椎原 拓也	1,314	189	5	13	16	23	10	4	21	9	12	8	13	10	45
			秋田 政輝	697	113	3	2	17	6	4	0	13	2	24	8	12	4	18
			眞行寺 和彦	880	114	3	13	8	16	3	2	12	4	7	8	14	2	22
			小椋 祥平	1,564	310	8	20	45	21	22	18	33	25	19	20	10	38	31
			秦 賢二	1,133	175	5	0	18	32	23	5	5	8	11	12	16	6	34
			権東 勇介	1,237	236	12	8	12	43	15	9	19	8	26	21	27	6	30
		FW	西野 晃平	742	96	1	3	4	3	6	1	7	5	3	22	11	7	23
			アンデルソン	1,895	175	3	2	11	15	6	5	30	7	19	16	22	13	

※ ■ 100本以上、■ 50本以上