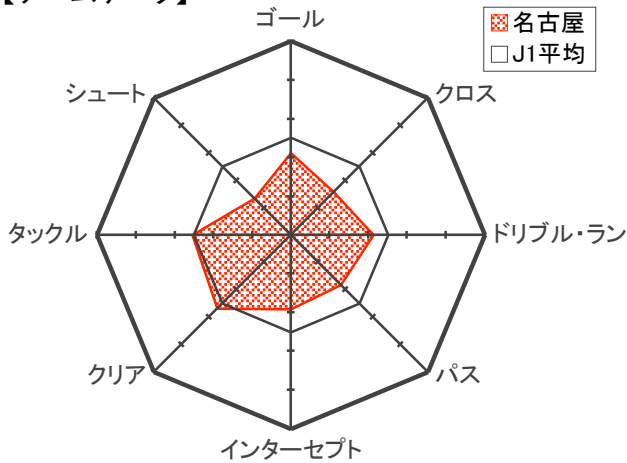
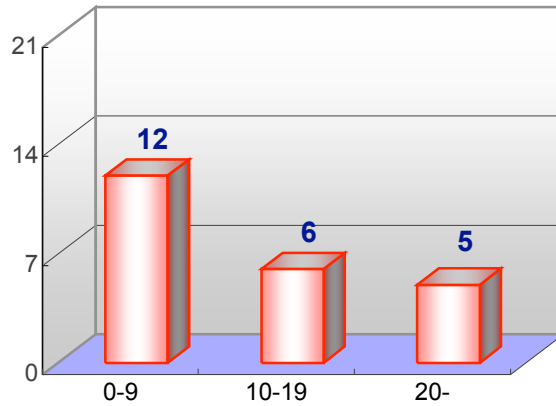


名古屋グランパスエイト

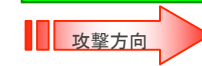
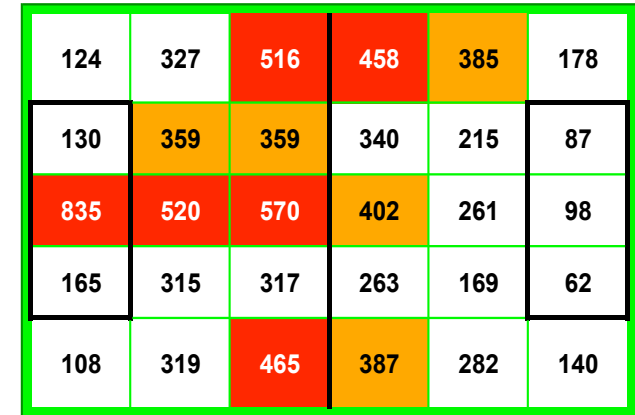
【チームデータ】



【ゴールに要した時間(秒)】



【プレーエリア】



※ ■450本以上、■350本以上

	前期	(順位)	J1平均
ゴール	23	(11)	26
シュート決定率	14.0%	(6)	12.6%
シュート	164	(16)	203
枠内シュート率	39.0%	(9)	38.7%
パス	6,135	(13)	6,563
パス成功率	73.3%	(12)	74.8%
アシスト	17	(11)	19
キーパス	103	(16)	132
クロス	335	(15)	382
クロス成功率	23.3%	(14)	25.0%
ドリブル・ラン	542	(11)	572
ドリブル・ラン成功率	82.7%	(3)	79.2%
タックル	429	(10)	427
タックル成功率	76.5%	(18)	79.5%
クリア	905	(10)	889
ブロック	289	(10)	288
インターセプト	128	(13)	140
ファウル	322	(2)	275
失点	28	(6)	26
セーブ	49	(10)	52
セーブ率	63.6%	(15)	66.6%
接触数	9,156	(13)	9,684

【パス交換】

		パスの受け手		パスの受け手														
		出場時間	計	増川 隆洋	秋田 豊	スピラール	大森 征之	古賀 正紘	藤田 俊哉	山口 慶	吉村 圭司	本田 圭佑	須藤 右介	中村 直志	金正友	玉田 圭司	杉本 恵太	
パスの出し手	DF	増川 隆洋	792	208	153	49	85	327	174	174	146	259	355	75	332	360	295	132
		秋田 豊	450	75	3	0	20	2	0	3	13	9	2	4	12	5	2	
		スピラール	450	124	19	0	20	16	6	3	9	27	0	9	9	2	4	
		大森 征之	1,369	328	19	16	20	32	13	21	32	8	4	71	35	27	30	
		古賀 正紘	1,350	242	13	11	6	47	20	11	11	41	12	19	33	16	2	
	MF	藤田 俊哉	529	202	8	0	10	19	18	17	21	30	7	29	21	16	6	
		山口 慶	732	156	3	1	8	23	7	11	7	9	5	44	16	18	4	
		吉村 圭司	1,099	295	12	2	7	42	21	9	10	48	10	44	44	42	4	
		本田 圭佑	1,282	321	26	3	12	5	18	33	16	42	4	10	83	48	21	
		須藤 右介	442	74	4	2	1	5	1	6	3	1	14	19	2	13	3	
		中村 直志	1,449	280	4	1	5	78	9	30	19	33	13	15	22	32	19	
		金正友	1,197	337	36	6	4	36	23	15	17	33	65	4	35	47	16	
	FW	玉田 圭司	1,281	204	5	1	2	8	8	14	12	25	29	7	31	48	14	
		杉本 恵太	745	70	1	0	0	5	0	5	3	6	10	1	11	7	21	

※ ■70本以上、■35本以上