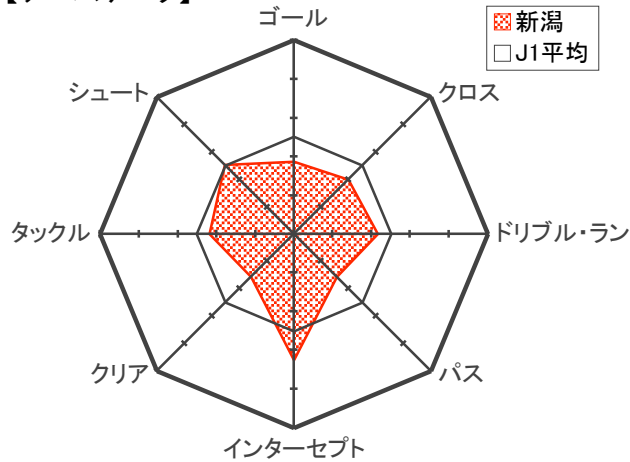
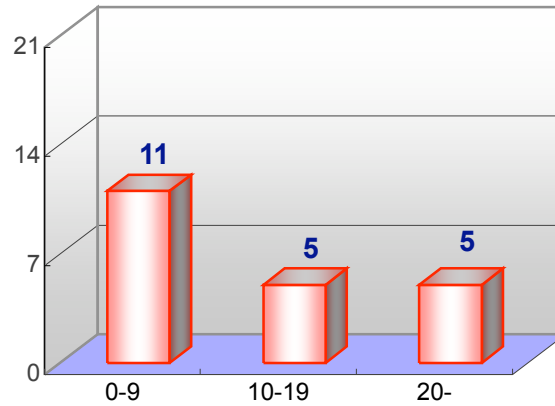


アルビレックス新潟

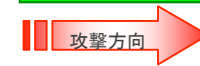
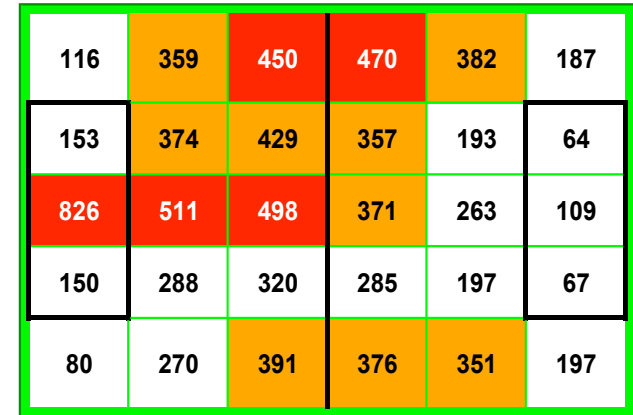
【チームデータ】



【ゴールに要した時間(秒)】



【プレーエリア】



※ ■450本以上、■350本以上

	前期	(順位)	J1平均
ゴール	21	(14)	26
シュート決定率	10.3%	(15)	12.6%
シュート	204	(9)	203
枠内シュート率	42.6%	(3)	38.7%
パス	5,965	(14)	6,563
パス成功率	71.1%	(16)	74.8%
アシスト	13	(15)	19
キーパス	146	(5)	132
クロス	352	(12)	382
クロス成功率	23.3%	(13)	25.0%
ドリブル・ラン	545	(10)	572
ドリブル・ラン成功率	75.6%	(16)	79.2%
タックル	414	(13)	427
タックル成功率	85.0%	(1)	79.5%
クリア	810	(15)	889
ブロック	330	(2)	288
インターセプト	154	(5)	140
ファウル	299	(6)	275
失点	29	(5)	26
セーブ	59	(4)	52
セーブ率	67.0%	(10)	66.6%
接触数	9,084	(15)	9,684

【パス交換】

		出場時間		パスの受け手													
				計	海本 慶治	三田 光	中野 洋司	喜多 靖	梅山 修	本間 勲	寺川 能人	鈴木 慎吾	田中 亜土夢	シルビーニョ	ファビーニョ	エジミウソン	矢野 貴章
パスの出し手	DF	海本 慶治	1,440	262	32	25	6	13	13	27	16	10	74	8	9	22	7
		三田 光	1,098	196	21	4	0	4	5	39	28	9	45	4	12	18	7
		中野 洋司	1,342	283	35	11	11	64	11	28	14	8	52	19	9	13	8
		喜多 靖	405	94	5	1	9	13	11	9	13	0	20	0	3	10	0
		梅山 修	1,319	394	6	2	43	9	26	70	61	8	66	39	25	29	10
	MF	本間 勲	520	162	13	7	18	8	24	19	16	0	28	1	15	12	1
		寺川 能人	1,400	431	21	29	24	5	48	14	55	11	113	34	26	33	18
		鈴木 慎吾	1,419	315	12	26	8	9	34	13	43	11	62	5	34	48	10
		田中 亜土夢	471	82	1	5	1	0	9	3	6	8	18	2	5	19	5
		シルビーニョ	1,454	651	40	70	31	18	72	17	79	108	28	46	65	54	23
	ファビーニョ	683	133	1	4	4	0	22	2	25	8	1	26	18	17	5	
FW	エジミウソン	879	170	2	14	1	2	14	11	25	32	1	37	13	18	0	
	矢野 貴章	1,487	197	4	14	2	0	19	2	26	28	17	29	14	28	14	
	中原 貴之	501	83	2	7	2	0	6	1	5	12	9	22	2	1	14	

※ ■70本以上、■35本以上