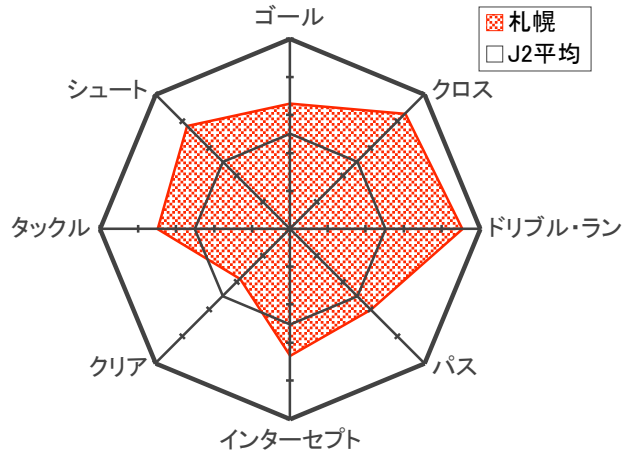
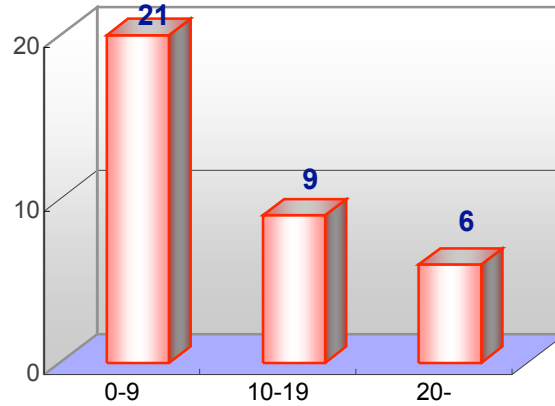


コンサドーレ札幌

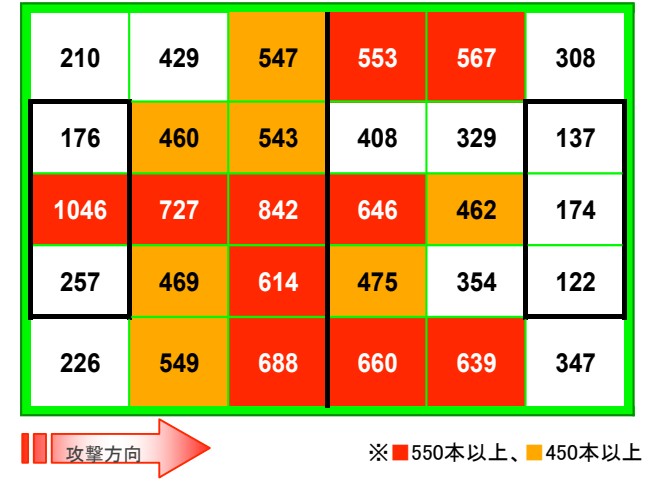
【チームデータ】



【ゴールに要した時間(秒)】



【プレーエリア】



	前期	(順位)	J2平均
ゴール	36	(3)	29
シュート決定率	10%	(7)	11%
シュート	343	(2)	276
枠内シュート率	34%	(10)	36%
パス	9,411	(4)	8,843
パス成功率	73%	(6)	72%
アシスト	26	(4)	20
キーパス	214	(1)	174
クロス	633	(1)	481
クロス成功率	26%	(5)	25%
ドリブル・ラン	908	(1)	723
ドリブル・ラン成功率	77%	(7)	78%
タックル	685	(2)	631
タックル成功率	80%	(7)	80%
クリア	1,186	(9)	1,254
ブロック	367	(9)	390
インターセプト	229	(3)	204
ファウル	372	(12)	405
失点	34	(4)	30
セーブ	58	(11)	69
セーブ率	63%	(11)	70%
接触数	13,964	(3)	13,118

【パス交換】

		パスの受け手															
		加賀 健一	千葉 貴仁	曾田 雄志	池内 友彦	和波 智広	鈴木 智樹	大塚 真司	芳賀 博信	関 隆倫	西谷 正也	砂川 誠	フッキ	相川 進也	石井 謙伍		
		出場時間	計	414	212	348	292	142	529	547	635	313	449	585	539	275	142
パスの出し手	DF	加賀 健一	1,945	479	9	75	31	3	37	52	123	11	8	51	44	22	13
		千葉 貴仁	791	244	14	32	46	1	26	11	19	22	39	13	9	9	3
		曾田 雄志	1,698	491	89	21	64	41	55	60	41	20	15	34	19	22	10
		池内 友彦	1,532	392	42	57	56	8	49	22	25	19	44	32	22	7	9
		和波 智広	551	169	3	0	35	3	24	27	16	33	7	10	3	6	2
	MF	鈴木 智樹	1,599	618	46	27	36	35	22	77	68	70	63	79	36	43	16
		大塚 真司	1,635	672	67	23	50	36	15	89	106	39	68	84	49	34	12
		芳賀 博信	2,137	628	86	31	32	22	12	51	92	15	42	84	92	44	25
		関 隆倫	1,037	230	3	9	6	10	18	53	28	11	8	31	31	15	7
		西谷 正也	1,291	319	1	16	7	20	7	36	21	34	8	42	82	27	18
		砂川 誠	1,843	444	28	10	8	18	5	39	64	79	26	55	75	25	12
	FW	フッキ	1,681	360	17	7	5	5	5	34	45	58	24	64	60	21	15
		相川 進也	1,121	244	14	2	2	1	4	30	41	30	20	22	39	39	0
	石井 謙伍	765	132	4	0	4	1	1	6	7	25	6	14	26	38	0	

※ ■ 100本以上、■ 50本以上