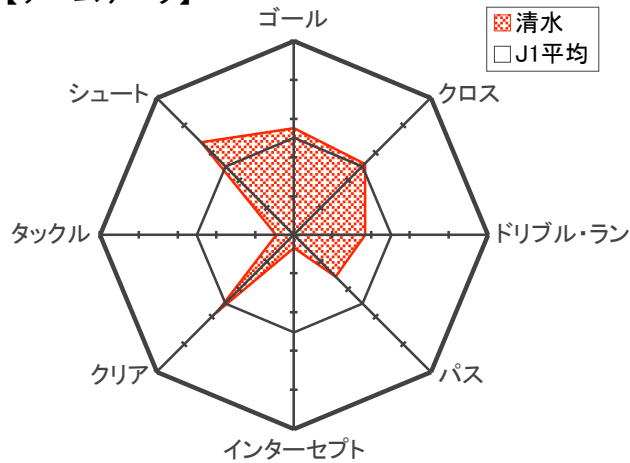
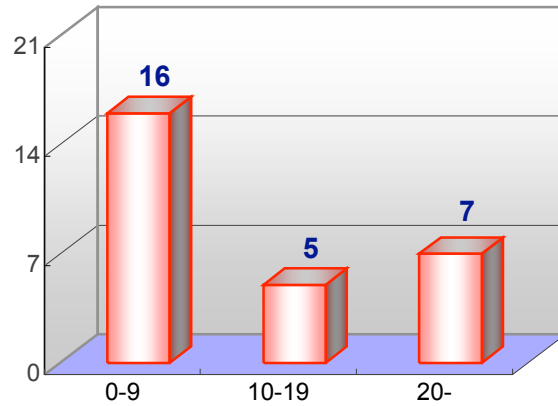


清水エスパルス

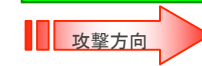
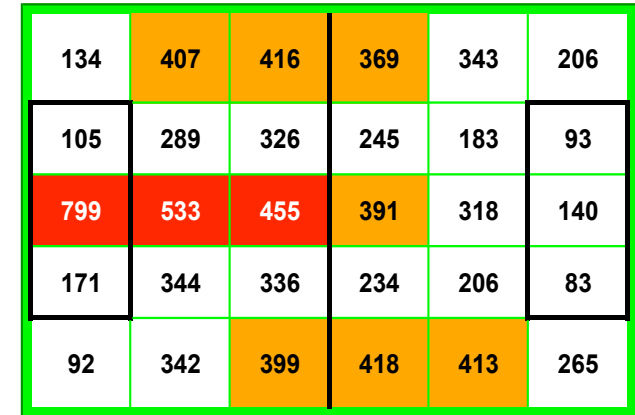
【チームデータ】



【ゴールに要した時間(秒)】



【プレーエリア】



※ ■ 450本以上、■ 350本以上

	前期	(順位)	J1平均
ゴール	28	(6)	26
シュート決定率	12.0%	(11)	12.6%
シュート	233	(4)	203
枠内シュート率	33.9%	(18)	38.7%
パス	5,936	(16)	6,563
パス成功率	73.4%	(11)	74.8%
アシスト	15	(13)	19
キーパス	147	(4)	132
クロス	406	(7)	382
クロス成功率	25.9%	(7)	25.0%
ドリブル・ラン	518	(14)	572
ドリブル・ラン成功率	76.4%	(15)	79.2%
タックル	343	(18)	427
タックル成功率	77.3%	(14)	79.5%
クリア	914	(8)	889
ブロック	307	(5)	288
インターセプト	97	(18)	140
ファウル	244	(15)	275
失点	21	(16)	26
セーブ	46	(14)	52
セーブ率	68.7%	(5)	66.6%
接触数	9,055	(16)	9,684

【パス交換】

	パスの受け手		パスの受け手													
	出場時間	計	斉藤 俊秀	市川 大祐	青山 直晃	山西 尊裕	高木 和道	藤本 淳吾	兵働 昭弘	高木 純平	枝村 匠馬	伊東 輝悦	久保山 由清	マルキーニョス	チョ ジェジン	矢島 卓郎
DF	435	69	39	374	141	386	202	450	432	70	373	381	85	360	317	41
パスの出し手	斉藤 俊秀	69	20	0	6	7	7	6	0	4	10	0	5	4	0	
	市川 大祐	343	5	28	7	7	20	91	14	32	70	13	24	30	2	
	青山 直晃	211	0	54	14	43	15	19	3	19	20	4	9	9	2	
	山西 尊裕	418	3	1	6	48	115	26	10	64	53	5	40	39	8	
	高木 和道	264	9	22	49	67	26	16	1	15	20	2	15	16	6	
	MF	384	1	27	3	84	15	46	1	60	42	5	53	44	3	
	兵働 昭弘	387	3	83	11	32	7	37	4	49	48	10	58	41	4	
	高木 純平	67	0	10	2	10	0	1	4	10	13	3	4	9	1	
	枝村 匠馬	365	4	39	10	43	11	55	51	9	30	10	51	45	7	
	伊東 輝悦	513	10	67	31	72	42	68	75	12	47	14	36	34	5	
FW	62	1	10	0	5	3	6	3	3	10	7	7	7	0		
久保山 由清	231	2	22	0	24	9	48	41	2	18	23	5	36	1		
マルキーニョス	304	1	16	1	19	10	48	48	10	40	42	12	55	2		
チョ ジェジン	33	0	3	0	3	0	4	6	1	5	3	2	3	3		
矢島 卓郎																

※ ■ 70本以上、■ 35本以上