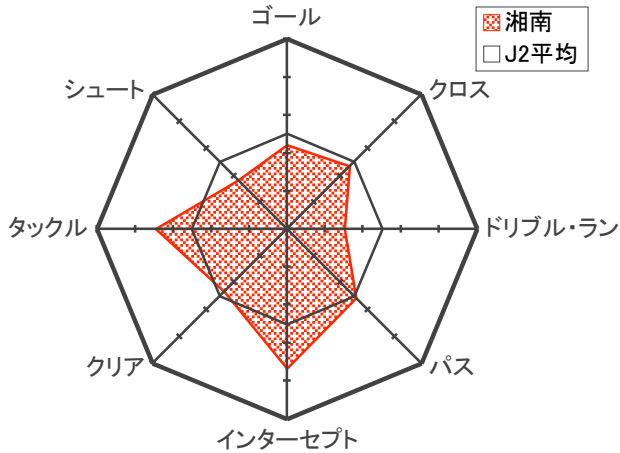
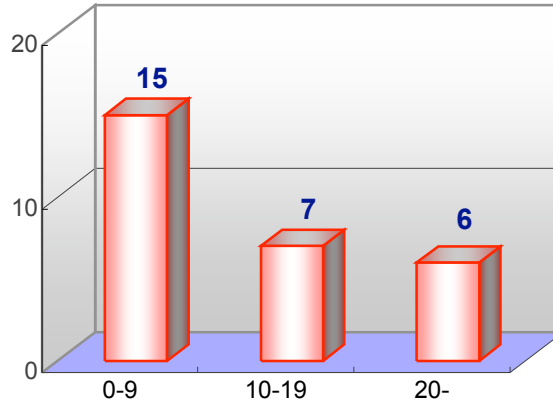


湘南ベルマーレ

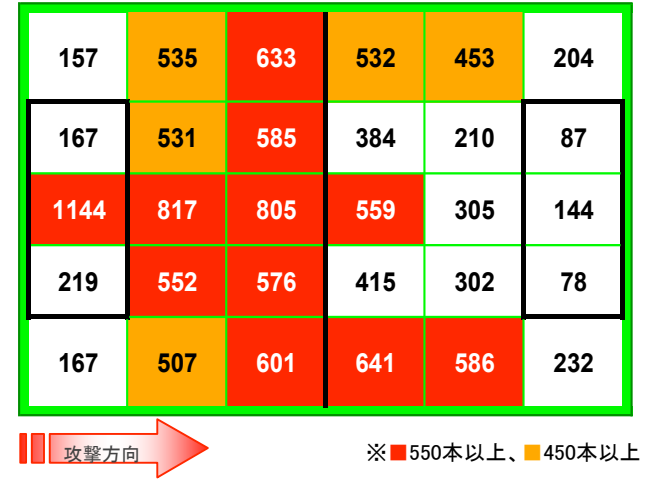
【チームデータ】



【ゴールに要した時間(秒)】



【プレーエリア】



| | 前期 | (順位) | J2平均 |
|------------|--------|------|--------|
| ゴール | 28 | (7) | 29 |
| シュート決定率 | 11% | (4) | 11% |
| シュート | 246 | (9) | 276 |
| 枠内シュート率 | 40% | (3) | 36% |
| パス | 8,939 | (7) | 8,843 |
| パス成功率 | 72% | (8) | 72% |
| アシスト | 18 | (8) | 20 |
| キーパス | 135 | (11) | 174 |
| クロス | 474 | (7) | 481 |
| クロス成功率 | 23% | (12) | 25% |
| ドリブル・ラン | 634 | (12) | 723 |
| ドリブル・ラン成功率 | 81% | (2) | 78% |
| タックル | 684 | (3) | 631 |
| タックル成功率 | 81% | (5) | 80% |
| クリア | 1,236 | (6) | 1,254 |
| ブロック | 395 | (8) | 390 |
| インターセプト | 240 | (2) | 204 |
| ファウル | 391 | (10) | 405 |
| 失点 | 39 | (3) | 30 |
| セーブ | 78 | (4) | 69 |
| セーブ率 | 67% | (7) | 70% |
| 接触数 | 13,128 | (7) | 13,118 |

【パス交換】

| | | パスの受け手 | | | | | | | | | | | | | | | |
|--------|---------|---------|-------|--------|-------|-------|-------|-------|------|------|-------|-------|-------|------|------|-----|-----|
| | | 富山 達行 | 城定 信次 | 尾亦 弘友希 | 松本 昂聡 | 田村 雄三 | 須田 興輔 | 外池 大亮 | アジェル | 加藤 望 | ニヴァウド | 佐藤 悠介 | 坂本 紘司 | ファビオ | 横山 聡 | | |
| | | 出場時間 | 計 | 275 | 255 | 542 | 170 | 346 | 228 | 122 | 454 | 587 | 572 | 689 | 363 | 227 | 276 |
| パスの出し手 | DF | 富山 達行 | 1,085 | 232 | 2 | 3 | 10 | 26 | 0 | 9 | 13 | 65 | 48 | 9 | 8 | 17 | 22 |
| | | 城定 信次 | 1,165 | 351 | 12 | 51 | 12 | 66 | 20 | 10 | 17 | 8 | 44 | 53 | 33 | 10 | 15 |
| | | 尾亦 弘友希 | 2,025 | 456 | 2 | 48 | 14 | 37 | 3 | 18 | 60 | 26 | 29 | 102 | 61 | 20 | 36 |
| | | 松本 昂聡 | 1,225 | 232 | 32 | 5 | 17 | 48 | 3 | 6 | 8 | 13 | 52 | 28 | 10 | 3 | 7 |
| | | 田村 雄三 | 1,936 | 474 | 41 | 66 | 54 | 54 | 34 | 23 | 10 | 24 | 59 | 59 | 26 | 7 | 17 |
| | | 須田 興輔 | 678 | 201 | 0 | 4 | 4 | 3 | 16 | 1 | 21 | 44 | 39 | 23 | 10 | 22 | 14 |
| | | 外池 大亮 | 605 | 145 | 10 | 5 | 24 | 4 | 17 | 0 | 15 | 9 | 16 | 33 | 5 | 2 | 5 |
| | | MF アジェル | 1,421 | 426 | 5 | 5 | 63 | 0 | 4 | 22 | 4 | 74 | 61 | 74 | 38 | 41 | 35 |
| | | 加藤 望 | 1,539 | 509 | 76 | 4 | 24 | 9 | 10 | 39 | 3 | 88 | 92 | 74 | 28 | 34 | 28 |
| | | ニヴァウド | 2,134 | 746 | 60 | 41 | 73 | 29 | 42 | 58 | 17 | 75 | 128 | 111 | 56 | 21 | 35 |
| | 佐藤 悠介 | 2,070 | 641 | 10 | 44 | 150 | 24 | 55 | 29 | 14 | 47 | 82 | 73 | 68 | 21 | 24 | |
| | 坂本 紘司 | 1,257 | 349 | 13 | 28 | 56 | 8 | 22 | 7 | 9 | 31 | 37 | 32 | 72 | 14 | 20 | |
| | FW ファビオ | 971 | 134 | 1 | 1 | 5 | 1 | 0 | 7 | 2 | 27 | 31 | 14 | 14 | 13 | 18 | |
| | 横山 聡 | 1,545 | 210 | 13 | 2 | 18 | 2 | 3 | 6 | 6 | 42 | 46 | 13 | 37 | 7 | 15 | |

※ 100本以上、50本以上