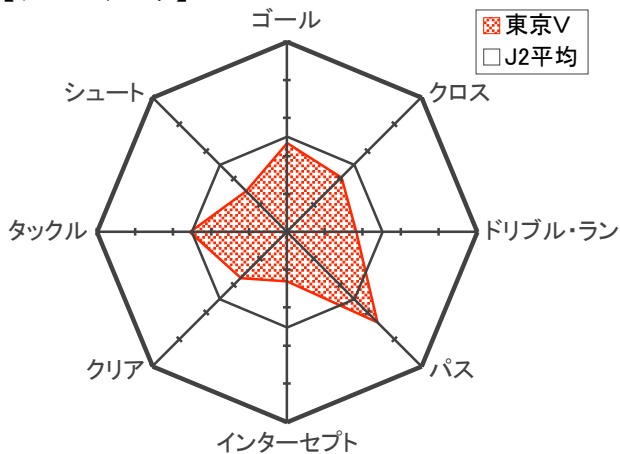
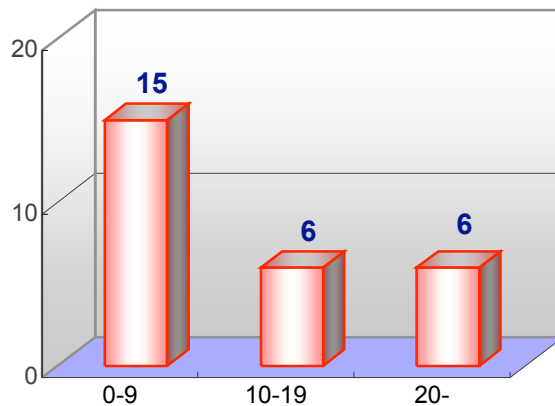


東京ヴェルディ1969

【チームデータ】

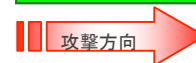


【ゴールに要した時間(秒)】



【プレーエリア】

| | | | | | |
|------|-----|-----|-----|-----|-----|
| 179 | 491 | 587 | 594 | 503 | 222 |
| 189 | 523 | 605 | 452 | 332 | 92 |
| 1114 | 866 | 887 | 681 | 473 | 154 |
| 209 | 457 | 607 | 485 | 335 | 71 |
| 165 | 405 | 624 | 680 | 567 | 238 |



※ ■ 550本以上、■ 450本以上

| | 前期 | (順位) | J2平均 |
|------------|--------|------|--------|
| ゴール | 29 | (6) | 29 |
| シュート決定率 | 13% | (3) | 11% |
| シュート | 231 | (11) | 276 |
| 枠内シュート率 | 41% | (2) | 36% |
| パス | 9,801 | (2) | 8,843 |
| パス成功率 | 75% | (3) | 72% |
| アシスト | 15 | (9) | 20 |
| キーパス | 135 | (11) | 174 |
| クロス | 455 | (9) | 481 |
| クロス成功率 | 21% | (13) | 25% |
| ドリブル・ラン | 661 | (9) | 723 |
| ドリブル・ラン成功率 | 80% | (4) | 78% |
| タックル | 639 | (7) | 631 |
| タックル成功率 | 77% | (13) | 80% |
| クリア | 1,170 | (12) | 1,254 |
| ブロック | 340 | (11) | 390 |
| インターセプト | 163 | (12) | 204 |
| ファウル | 421 | (4) | 405 |
| 失点 | 34 | (4) | 30 |
| セーブ | 61 | (7) | 69 |
| セーブ率 | 64% | (10) | 70% |
| 接触数 | 13,787 | (4) | 13,118 |

【パス交換】

| | | パスの受け手 | | | | | | | | | | | | | | | | | |
|--------|----|--------|-------|-------|------|--------|-------|------|-------|-------|-------|-------|-------|-------|-------|-----|-----|----|----|
| | | 萩村 滋則 | 藤田 泰成 | 戸川 健太 | 菅原 智 | アナノウソン | 大野 敏隆 | 金澤 慎 | 根占 真伍 | 久場 政朋 | 大橋 正博 | 永井 秀樹 | 平本 一樹 | 齋藤 将基 | バジリーオ | | | | |
| | | 出場時間 | 計 | 406 | 309 | 293 | 270 | 339 | 459 | 298 | 324 | 179 | 261 | 180 | 325 | 162 | 313 | | |
| パスの出し手 | DF | 萩村 滋則 | 1,809 | 550 | 50 | 104 | 62 | 36 | 67 | 66 | 59 | 15 | 30 | 12 | 21 | 17 | 11 | | |
| | | 藤田 泰成 | 1,114 | 244 | 24 | 31 | 5 | 22 | 29 | 21 | 17 | 19 | 17 | 20 | 12 | 10 | 17 | | |
| | | 戸川 健太 | 1,592 | 403 | 130 | 40 | | 22 | 12 | 42 | 27 | 45 | 16 | 21 | 13 | 14 | 3 | 18 | |
| | | 菅原 智 | 892 | 275 | 28 | 12 | 7 | | 36 | 43 | 20 | 15 | 10 | 21 | 11 | 27 | 16 | 29 | |
| | MF | アナノウソン | 1,240 | 317 | 16 | 25 | 4 | 18 | | 52 | 22 | 16 | 4 | 21 | 19 | 56 | 13 | 51 | |
| | | 大野 敏隆 | 1,692 | 460 | 45 | 35 | 34 | 36 | | 66 | | 26 | 32 | 21 | 39 | 21 | 38 | 26 | 41 |
| | | 金澤 慎 | 1,297 | 317 | 55 | 33 | 25 | 19 | 22 | 41 | | 37 | 10 | 14 | 12 | 23 | 8 | 18 | |
| | | 根占 真伍 | 1,219 | 386 | 50 | 22 | 40 | 27 | 29 | 41 | 35 | | 31 | 28 | 10 | 26 | 19 | 28 | |
| | | 久場 政朋 | 734 | 149 | 7 | 17 | 18 | 7 | 6 | 16 | 14 | 20 | | 12 | 6 | 4 | 8 | 14 | |
| | | 大橋 正博 | 773 | 239 | 25 | 26 | 11 | 13 | 13 | 29 | 13 | 27 | 14 | | 6 | 27 | 9 | 26 | |
| | | 永井 秀樹 | 717 | 158 | 5 | 22 | 6 | 8 | 22 | 16 | 23 | 3 | 6 | 5 | | 24 | 5 | 13 | |
| | FW | 平本 一樹 | 1,719 | 255 | 11 | 14 | 2 | 20 | 27 | 29 | 18 | 19 | 6 | 19 | 26 | | 22 | 42 | |
| | | 齋藤 将基 | 940 | 129 | 4 | 3 | 4 | 10 | 11 | 22 | 5 | 14 | 13 | 11 | 9 | 18 | | 5 | |
| | | バジリーオ | 1,336 | 236 | 6 | 10 | 7 | 23 | 37 | 32 | 8 | 20 | 14 | 23 | 15 | 35 | 6 | | |

※ ■ 100本以上、■ 50本以上