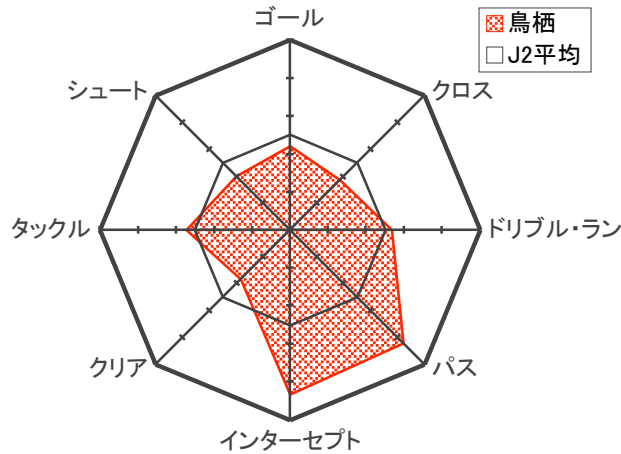
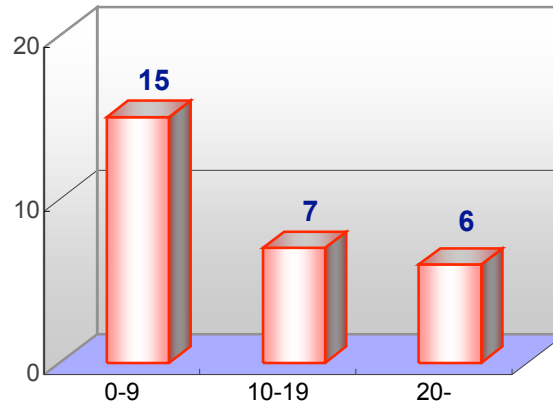


# サガン鳥栖

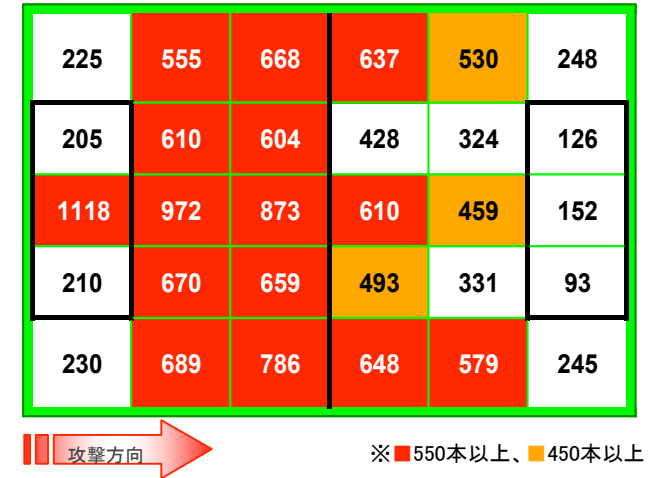
【チームデータ】



【ゴールに要した時間(秒)】



【プレーエリア】



	前期	(順位)	J2平均
ゴール	28	(7)	29
シュート決定率	11%	(5)	11%
シュート	255	(8)	276
枠内シュート率	40%	(4)	36%
パス	10,811	(1)	8,843
パス成功率	78%	(1)	72%
アシスト	19	(6)	20
キーパス	172	(8)	174
クロス	429	(10)	481
クロス成功率	26%	(6)	25%
ドリブル・ラン	739	(5)	723
ドリブル・ラン成功率	83%	(1)	78%
タックル	647	(5)	631
タックル成功率	82%	(3)	80%
クリア	1,183	(10)	1,254
ブロック	409	(5)	390
インターセプト	261	(1)	204
ファウル	370	(13)	405
失点	29	(8)	30
セーブ	68	(6)	69
セーブ率	70%	(5)	70%
接触数	14,977	(1)	13,118

【パス交換】

		出場時間	計	パスの受け手													
				高地 系治	長谷川 豊喜	加藤 秀典	飯尾 和也	金 裕晋	高橋 義希	山口 貴之	衛藤 裕	山城 純也	濱田 武	尹 晶煥	新居 辰基	藤田 祥史	鈴木 孝明
パスの出し手	DF	高地 系治	1,843	791	24	25	68	82	107	66	3	110	51	159	43	22	31
		長谷川 豊喜	1,800	666	9	29	22	73	127	38	1	37	133	97	42	39	19
		加藤 秀典	896	337	47	26	3	44	60	28	0	17	34	58	12	1	7
	MF	飯尾 和也	1,347	400	105	48	5	80	38	15	10	12	8	64	4	5	6
		金 裕晋	1,604	630	64	140	60	57	83	15	19	16	21	104	18	19	14
		高橋 義希	2,088	895	78	142	62	62	66	50	14	66	100	148	53	34	20
		山口 貴之	1,158	382	79	34	15	11	15	40	7	33	34	63	35	6	10
		衛藤 裕	331	85	4	0	0	2	9	13	4	8	5	16	7	8	9
		山城 純也	1,767	402	57	32	9	9	6	43	32	14	39	80	38	26	17
	FW	濱田 武	1,624	568	48	116	15	9	19	64	41	2	29	112	55	43	15
		尹 晶煥	1,879	1035	146	116	35	45	72	144	60	17	104	130	100	39	27
		新居 辰基	1,604	271	29	23	4	3	6	27	19	4	29	50	57	8	12
		藤田 祥史	982	187	17	10	1	1	0	23	7	3	29	35	22	33	6
鈴木 孝明		822	151	17	11	1	2	1	14	23	6	24	9	23	18	2	

※ ■ 100本以上、■ 50本以上