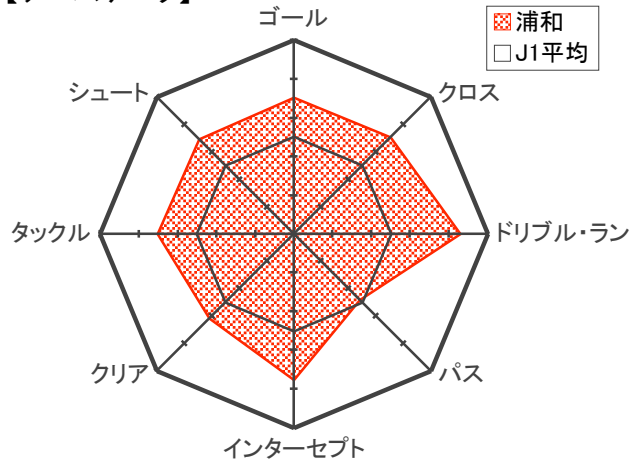
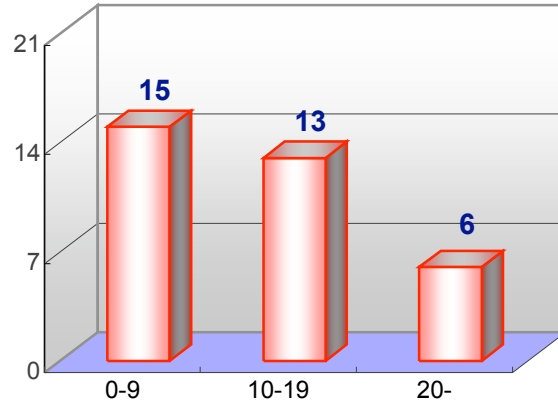


浦和レッズ

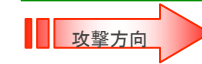
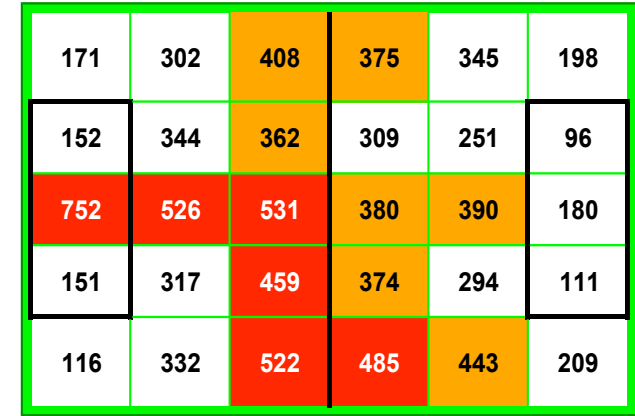
【チームデータ】



【ゴールに要した時間(秒)】



【プレーエリア】



※ ■450本以上、■350本以上

	前期	(順位)	J1平均
ゴール	34	(3)	26
シュート決定率	14.4%	(5)	12.6%
シュート	236	(3)	203
枠内シュート率	39.8%	(7)	38.7%
パス	6,509	(9)	6,563
パス成功率	76.2%	(7)	74.8%
アシスト	26	(3)	19
キーパス	155	(3)	132
クロス	442	(3)	382
クロス成功率	26.9%	(5)	25.0%
ドリブル・ラン	719	(1)	572
ドリブル・ラン成功率	79.8%	(8)	79.2%
タックル	469	(4)	427
タックル成功率	79.1%	(10)	79.5%
クリア	936	(4)	889
ブロック	267	(13)	288
インターセプト	164	(2)	140
ファウル	246	(13)	275
失点	11	(18)	26
セーブ	34	(18)	52
セーブ率	75.6%	(1)	66.6%
接触数	9,885	(7)	9,684

【パス交換】

		パスの受け手																
		内館 秀樹	坪井 慶介	堀之内 聖	田中 マルクス 闘莉王	鈴木 啓太	平川 忠亮	長谷部 誠	小野 伸二	山田 暢久	三都主 アレサンドロ	ポンテ	田中 達也	ワシントン	永井 雄一郎			
		出場時間	計	81	295	274	410	515	192	454	466	416	471	452	121	226	90	
パスの出し手	DF	内館 秀樹	315	94	9	2	9	8	6	10	5	10	18	10	1	5	1	
		坪井 慶介	1,527	444	10	13	70	52	4	46	57	27	116	28	7	10	4	
		堀之内 聖	1,440	331	6	24	64	54	26	21	25	45	5	35	4	7	15	
		田中 マルクス 闘莉王	1,530	550	11	72	60	83	22	70	44	52	32	48	15	30	11	
	MF	鈴木 啓太	1,422	596	13	55	77	78	27	67	60	73	46	49	21	16	14	
		平川 忠亮	688	161	4	4	19	13	24	17	25	15	4	11	14	5	6	
		長谷部 誠	1,365	488	4	30	35	41	56	26	50	49	77	67	18	32	3	
		小野 伸二	1,119	418	6	38	14	31	53	23	37	45	60	65	24	16	6	
		山田 暢久	1,239	386	7	15	30	29	80	13	41	62	31	55	6	13	4	
		三都主 アレサンドロ	1,415	349	11	39	9	26	27	11	55	51	24	49	5	36	6	
	FW	ポンテ	974	358	3	7	6	30	43	6	55	43	50	55	0	56	4	
		田中 達也	431	95	1	0	3	9	13	13	8	17	9	8	0	0	14	
		ワシントン	1,046	130	0	1	2	6	11	4	22	20	14	16	32	0	2	
		永井 雄一郎	360	63	5	1	4	4	11	11	5	7	3	3	3	6	0	

※ ■70本以上、■35本以上