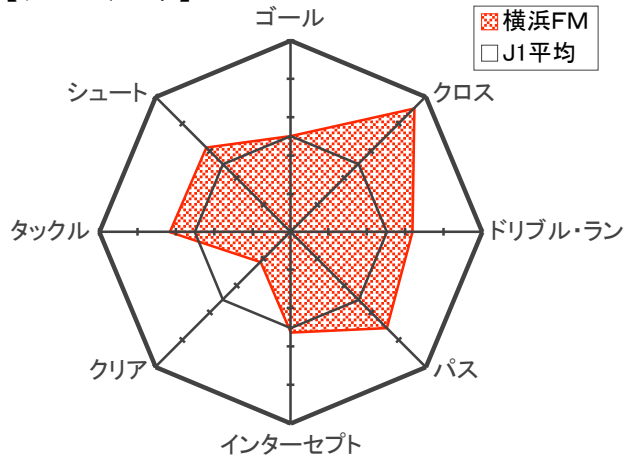
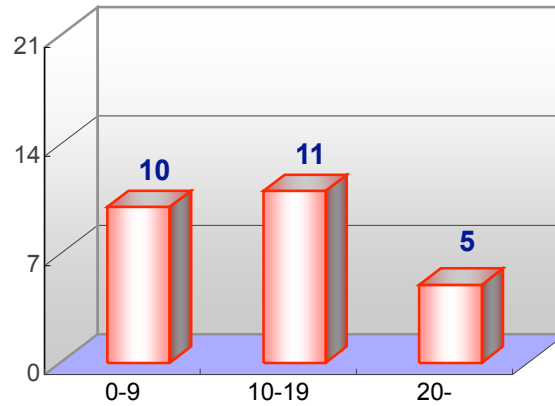


横浜F・マリノス

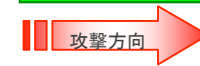
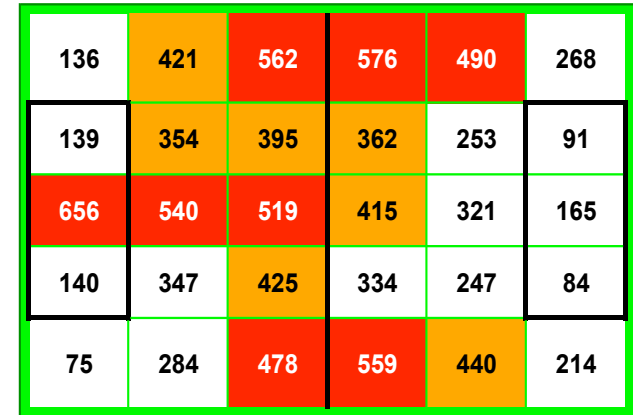
【チームデータ】



【ゴールに要した時間(秒)】



【プレーエリア】



※ ■450本以上、■350本以上

| | 前期 | (順位) | J1平均 |
|------------|--------|------|-------|
| ゴール | 26 | (8) | 26 |
| シュート決定率 | 11.6% | (12) | 12.6% |
| シュート | 224 | (5) | 203 |
| 枠内シュート率 | 37.5% | (12) | 38.7% |
| パス | 7,235 | (3) | 6,563 |
| パス成功率 | 75.5% | (9) | 74.8% |
| アシスト | 19 | (9) | 19 |
| キーパス | 144 | (8) | 132 |
| クロス | 473 | (1) | 382 |
| クロス成功率 | 27.5% | (3) | 25.0% |
| ドリブル・ラン | 627 | (6) | 572 |
| ドリブル・ラン成功率 | 83.6% | (2) | 79.2% |
| タックル | 454 | (5) | 427 |
| タックル成功率 | 79.1% | (11) | 79.5% |
| クリア | 772 | (17) | 889 |
| ブロック | 260 | (14) | 288 |
| インターセプト | 142 | (8) | 140 |
| ファウル | 273 | (9) | 275 |
| 失点 | 22 | (13) | 26 |
| セーブ | 47 | (13) | 52 |
| セーブ率 | 68.1% | (6) | 66.6% |
| 接触数 | 10,290 | (5) | 9,684 |

【パス交換】

| | | パスの受け手 | | | | | | | | | | | | | | | | |
|--------|-------|--------|-------|-------|-------|-------|-------|------|-------|-------|------|-------|-------|------|-------|-----|-----|----|
| | | 中澤 佑二 | 松田 直樹 | 栗原 勇蔵 | 河合 竜二 | 那須 大亮 | 吉田 孝行 | ドウトラ | 上野 良治 | 田中 隼磨 | マグロン | 大島 秀夫 | 清水 範久 | マルケス | 久保 竜彦 | | | |
| | | 出場時間 | 計 | 197 | 446 | 249 | 233 | 94 | 279 | 415 | 297 | 439 | 527 | 147 | 188 | 398 | 216 | |
| パスの出し手 | DF | 中澤 佑二 | 1,080 | 304 | 40 | 28 | 8 | 4 | 7 | 75 | 21 | 17 | 47 | 8 | 11 | 25 | 13 | |
| | | 松田 直樹 | 1,530 | 516 | 36 | 77 | 27 | 28 | 49 | 30 | 53 | 56 | 68 | 17 | 28 | 23 | 24 | |
| | | 栗原 勇蔵 | 1,244 | 309 | 41 | 68 | 26 | 2 | 10 | 16 | 14 | 64 | 37 | 5 | 4 | 11 | 11 | |
| | | 河合 竜二 | 824 | 264 | 7 | 27 | 27 | | 12 | 25 | 36 | 9 | 45 | 30 | 6 | 10 | 17 | 13 |
| | | 那須 大亮 | 299 | 93 | 1 | 14 | 3 | 9 | | 8 | 1 | 8 | 5 | 22 | 6 | 12 | 0 | 4 |
| | MF | 吉田 孝行 | 954 | 250 | 9 | 48 | 13 | 16 | 4 | | 14 | 25 | 36 | 24 | 20 | 10 | 12 | 19 |
| | | ドウトラ | 1,157 | 386 | 19 | 26 | 11 | 15 | 0 | 20 | | 16 | 9 | 84 | 19 | 18 | 115 | 34 |
| | | 上野 良治 | 990 | 379 | 24 | 69 | 19 | 14 | 14 | 34 | 27 | | 65 | 59 | 11 | 11 | 20 | 12 |
| | | 田中 隼磨 | 1,197 | 368 | 21 | 52 | 44 | 40 | 3 | 31 | 6 | 48 | | 41 | 15 | 18 | 24 | 25 |
| | | マグロン | 1,322 | 548 | 22 | 60 | 21 | 31 | 18 | 38 | 97 | 54 | 58 | | 14 | 23 | 84 | 28 |
| FW | 大島 秀夫 | 618 | 126 | 2 | 9 | 0 | 10 | 4 | 14 | 8 | 7 | 18 | 15 | | 16 | 13 | 10 | |
| | 清水 範久 | 590 | 158 | 7 | 11 | 1 | 10 | 4 | 8 | 17 | 16 | 28 | 14 | 10 | | 21 | 11 | |
| | マルケス | 1,010 | 268 | 4 | 11 | 4 | 17 | 0 | 13 | 74 | 16 | 21 | 70 | 9 | 17 | | 12 | |
| | 久保 竜彦 | 983 | 156 | 4 | 11 | 1 | 10 | 1 | 22 | 14 | 10 | 17 | 16 | 7 | 10 | 33 | | |

※ ■70本以上、■35本以上